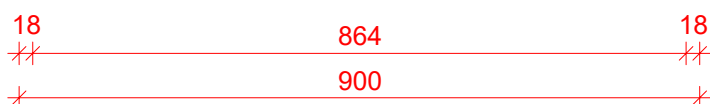
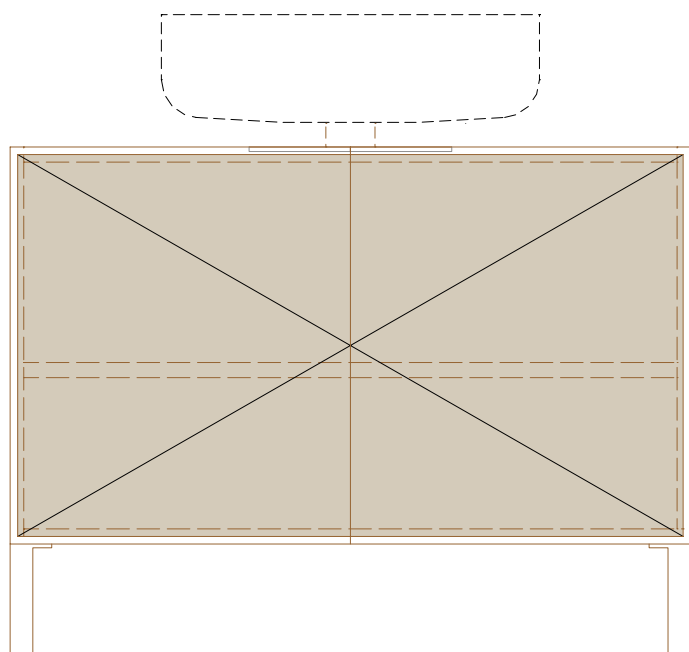
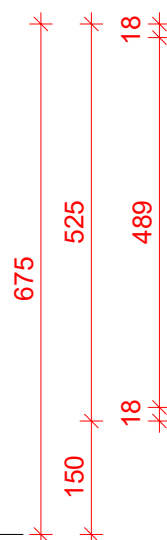
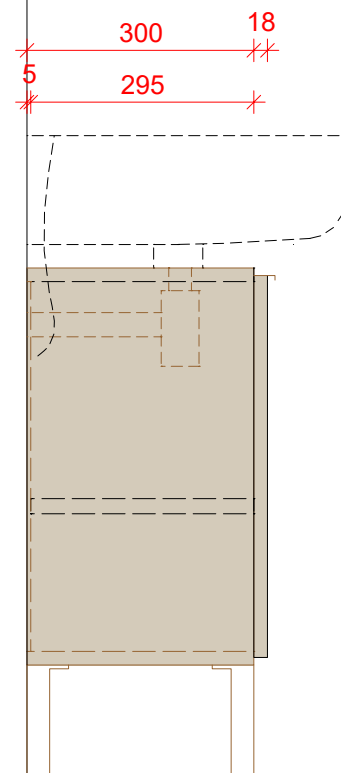


POHLED ČELNÍ



POHLED BOČNÍ

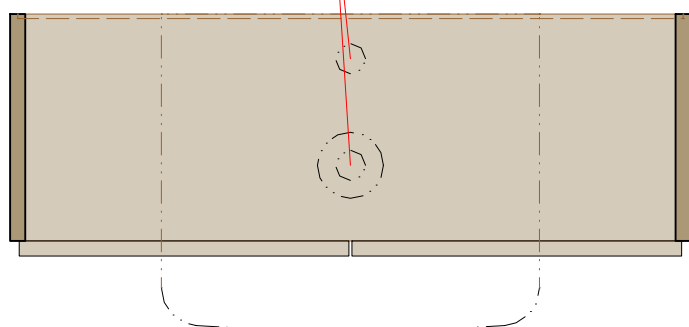


Korpus, dvířka a police dřevotřísková deska oboustranně laminovaná, standardní dřevotřísková deska dle EN 312 určená do suchého prostředí, cel. tl. 18mm, povrch jednobarevný, bílý matný, bez textury. ABS hrana tl. 2 mm do frézované drážky, 1 police, úchytky nerez plech viz výpis prvku, 4 nožky nerez s plastovým kluzákem, závěsy naložené s tlumením

Záda: HDF deska jednostranně lakovaná akrylátovým lakem tl. 5mm, bílá

otvory na odpad umyvadla a připojení baterie koordinovat s dodávkou ZTI

PŮDORYS



Projekt je podkladem pro výrobní dokumentaci dodavatele stavby, která bude před realizací předkládána autorskému doзору k protokolárnímu odsouhlasení. Všechny tvary, materiály i povrchové úpravy budou před realizací dodavatelem vzorkovány k protokolárnímu odsouhlasení autorským dozorem. Budou doměřeny skutečné rozměry na stavbě. Teprve poté je možné zahájit realizaci.

TRANSAT
ARCHITEKTI

SK02

Dokumentace interiéru a expozic Východočeské galerie v Pardubicích
v objektu Winternitzových mlýnů

IV/ 2022

Atypická skříň pod umyvadlo

1:10

stupeň: část B - Realizační dokumentace interiéru a expozic

investor: Pardubický kraj

zodpovědný projektant: Ing. arch. Petr Všečeka, autorizovaný architekt

vyrabovali: Ing.arch. K. Menšík, Ing. R. Václavík, Ing.arch. T. Novotná, Ing.arch. M. Šafářová